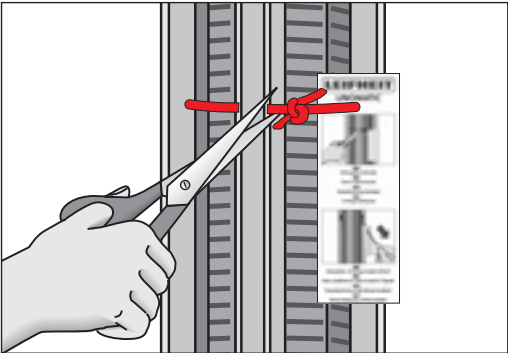
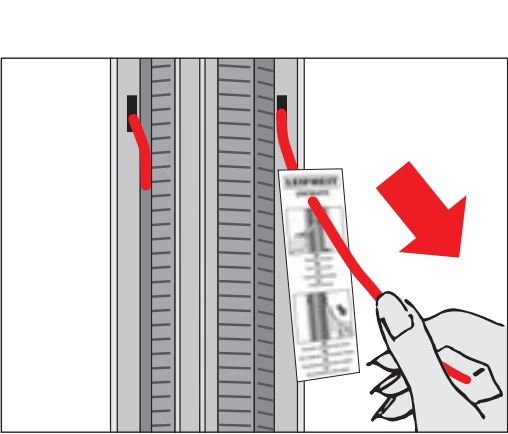


# LEIFHEIT

## LINOMATIC

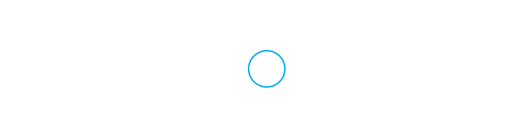


🔗 Sicherungsleine aufschneiden
🔗 Cut through fastening tape
🔗 Ouvrir le cordon de sécurité
🇺🇸 Transportbescherming doorknippen
🇮🇹 Tagliare il cordoncino di sicurezza
🇪🇸 Corte la cuerda de seguridad
🇨🇪 Rozstrihněte pojistnou šňůru
🇸🇰 Rozreže bezpečnostné lanko
🇫🇷 Przetnij linkę zabezpieczającą.
🇸🇰 Skär av fästetjpen
🇩🇰 Skær gennem fastgørelsestapen
🇮🇹 Perkirpkite pakuotes juosta
🇸🇪 Löigake kinnituspael läbi



🔗 Sicherungsleine und Anhänger komplett entfernen!
🔗 Remove fastening tape and label completely!
🔗 Enlever complètement le cordon de sécurité et l'étiquette!
🇺🇸 Transportbescherming en label helemaal verwijderen!
🇮🇹 Rimuovere completamente il cordoncino di sicurezza e l'etichetta!
🇪🇸 Retire completamente la cuerda de seguridad y la etiqueta
🇨🇪 Pojistnou šňůru a závěsný štítek zcela odstráňte!
🇸🇰 Kompletno odstráňte bezpečnostné lanko a visačku!
🇫🇷 Usurį całą linkę zabezpieczającą oraz przywieszkę!
🇸🇰 Ta bort fästtjepen och etiketten helt och hållet!
🇩🇰 Fjern fastgørelsestapen og mærkaten helt!
🇮🇹 Visciàrni pašalinikite juosta ir etikete!
🇸🇪 Eemaldage kinnituspael ja silt.

🇪🇸 **3 años de garantía**
Leifheit garantiza este producto durante 3 años. Si descubre algún fallo de fabricaci-ón durante ese tiempo, lo repararemos de forma gratuita. **La garantía requiere que utilice el casquillo de suelo original de Leifheit.** Si lo necesita, podrá adquirir el casquillo en tiendas, así como la funda protectora y otros accesorios del tendedero.



🇨🇪 **Záruční lhůta 3 roky**
Leifheit poskytuje na tento výrobek záruku 3 roky. Pokud se v průběhu této doby objeví výrobní závada, bude bezplatně odstraněna. **Předpokladem je, že používáte originální dodanou objímku do země Leifheit!** V případě potřeby lze tuto objímku do země získat jako náhradní díl v obchodě a rovněž tak ochranný obal a další příslušenství k sušáku na prádlo.

🇸🇰 **3 roky záruka**
Spoločnosť Leifheit poskytuje na tento výrobok 3 roky záruku. Ak by sa počas tohto času ukázala výrobná chyba, odstráni sa bezplatne. **Predpokladom je, aby ste použili originálnu zemnú objímku Leifheit dodávanú spolu s ostatným príslušenstvom!** V prípade potreby je možné túto zemnú objímku zakúpiť ako náhradný diel v obchode, rovnako ako ochranné puzdro a ďalšie príslušenstvo pre váš otočný sušiak.

🇫🇷 **3 lata gwarancji**
Firma Leifheit udziela na ten produkt 3-letniej gwarancji. Jeżeli w tym czasie pojawi się wada fabryczna, wówczas zostanie ona bezpłatnie usunięta. **Warunkiem jest zastosowanie oryginalnej tulei do montażu w ziemi firmy Leifheit znajdującej się w zestawie.** W razie potrzeby tuleja ta jest również dostępna w sprzedaży jako część zamienna. Dostępny jest również pokrowiec ochrony i inne akcesoria do suszarki.

🇸🇩 **Tre (3) års garanti**
Leifheit erbjuder tre års garanti för denna produkt. Om en tillverkningsdefekt upp-täckts under garantiperioden, kommer vi att åtgärda den utan kostnad. **Detta gäller endast om du använder Leifheits originalbassockel som medföljer produkten!** Du kan även köpa bassockeln, skyddet och andra tillbehör till din torkvindan som reservdelar från Leifheits återförsäljare.

🇺🇸 **3 års garanti**
Leifheit giver 3 års garanti på dette produkt. Hvis der opdages en fremstillingsdefekt i løbet af garantiperioden, udfører vi gratis reparation. **Dette gælder kun, hvis du anvender det originale monteringsstykke fra Leifheit, der medfølger dette produkt!** Du kan også købe monteringsstykket, beskyttelsesovertræk og andet tilbehør til dit tørrestativ som reservedele fra Leifheit-forhandler.

🇮🇹 **3 m. garantija**
Siam gaminiai „Leifheit“ suteikia 3 m. garantiją. Jei garantiniu laikotarpiu aptiksite defektą, gaminį sutaisysime nemokamai. **Tokia garantija galioja tik jei džiovyklą naudojate su komplekte esančiu originaliu „Leifheit“ stovo lizdu!** Atsarginį džiovyklos stovo lizdą, imatę ir kitas dalis taip pat galite įsigyti atskirai.

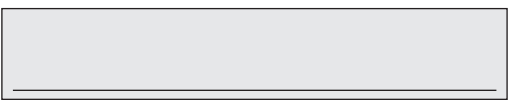
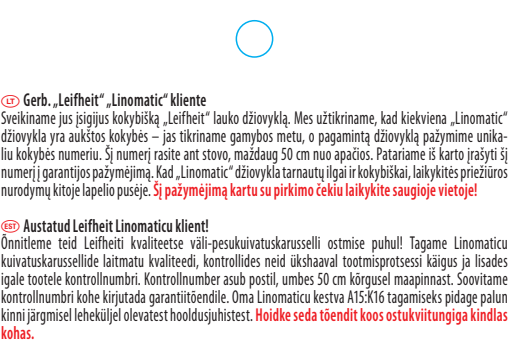
🇪🇸 **3 aastat garantiid**
Leifheit annab sellele tootele 3 aastat garantiid. Kui garantiiperioodi kestel ilmneb mingi tootmisdefekt, teeme toote tasuta korda. **See kehtib ainult tingimusel, et te kasutate komplektis olevat Leifheiti originaalalust.** Vajadusel saate Leifheiti edasimüüjalt osta varuosadena uue aluse, kaitsekatte ja muid tarvikuid.



Quality & Design by Leifheit AG

Leifheitstr. 1
56377 Nassau/Germany
www.Leifheit.com

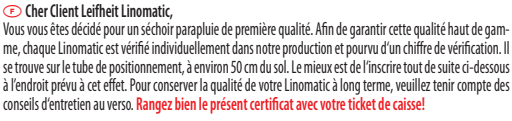
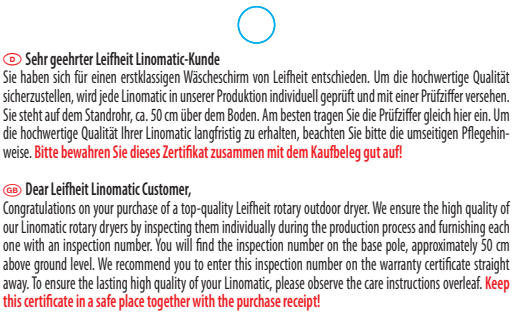
🇳🇴 **Kære Leifheit Linomatic-kunde**
Tillykke med dit køb af et roterende udendørs tørrestativ i top-kvalitet fra Leifheit. Vi sikrer os at vores Linomatic roterende tørrestativer er af høj kvalitet ved at kontrollere dem enkeltvis under fremstillingen, og hver eneste produkt får et kontrolnummer. Kontrolnummeret kan findes på stangen, ca. 50 cm over jord-niveau. Vi anbefaler at dette kontrolnummer anføres på garantibeviset med det samme. Vi beder dig om at overholde vedligeholdelsesinstruksen på modsatte side for at være sikker på at dit Linomatic forbliver af høj kvalitet. **Opbevar dette bevis på et sikkert sted sammen med kobskvitteringen!**



Leifheit–Linomatic Prüfkennziffer / Leifheit-Linomatic inspection number / Chiffre de vérification Leifheit-Linomatic / Leifheit-Linomatic controlenumber / Cifra di controllo Leifheit-Linomatic / Número de verificación de Linomatic de Leifheit / Číslo zkoušky Leifheit-Linomatic / Kontrolný index Leifheit-Linomatic / Numer znaku jakości Leifheit-Linomatic / Inspektionsnummer für Leifheit-Linomatic / Kontrolnummer Leifheit-Linomatic / „Leifheit-Linomatic“ kokybės numeris / Leifheit-Linomatic kontrollnummer



### GARANTIE-ZERTIFIKAT / WARRANTY CERTIFICATE / CERTIFICAT DE GARANTIE / GARANTIEBEWIJS / CERTIFICATO DI GARANZIA / CERTIFICADO DE GARANTÍA / ZÁRUČNÍ LIST / CERTIFIKÁT ZÁRUKY / CERTYFIKAT GWARANCJ / GARANTI-CERTIFIKAT / GARANTIBEVIS / GARANTIJOS PAŽYMĖJIMAS / GARANTIITÖEND /



🇮🇹 **Gentile cliente Linomatic Leifheit,**
ha acquistato uno stendibiancheria ad ombrello di ottima qualità. Al fine di garantire questa elevata qualità, ogni Linomatic viene testato individualmente nel nostro reparto di produzione ed viene fornito con una cifra di controllo. Essa è riportata sul tubo di supporto, a ca. 50 cm dal suolo. La cosa migliore da fare è annotare la cifra di controllo nell'apposito spazio che segue. Per conservare l'elevata qualità di Linomatic per un periodo di tempo prolungato, osservare le istruzioni per il mantenimento riportate sul retro. **Si prega di conservare il presente certificato assieme allo scontrino!**

🇪🇸 **Gracias por adquirir un Linomatic de Leifheit.**
Se ha decidido por un tendedero Leifheit de gran calidad. Para garantizar la calidad de Linomatic, cada unidad se analiza individualmente y recibe un número de verificación. Puede verlo en el pie, a unos 50 cm de la base. Puede escribir el número en esta hoja. Para conservar durante más tiempo su Linomatic, tenga en cuenta las indicaciones de la otra cara. **Guarde este certificado con el ticket de compra.**

🇨🇪 **Vážení zákazníci/vážení zákaznice Leifheit Linomatic,**
rozhodli/a jste se pro prvotřídní sušák na prádlo Leifheit. Pro zajištění vysoké kvality je každý sušák Linomatic naši výroby individualně zkoušen a opatřen číslem zkoušky. Je uveden na trubce stojanu, cca 50 cm nad zemí. Nejlepší je si číslo zkoušky ihned zapsat. Pro dlouhodobé zachování kvality Vašeho sušáku Linomatic dodržujte pokyny k údržbě, uvedené na opačné straně. **Tento záruční list si pečlivě uschovejte společně s dokladem o koupi!**

🇺🇸 **Vážení zákazník spoločnosti Leifheit Linomatic**
Rozhodli ste sa pre prvotriedny otočný sušiak spoločnosti Leifheit. Aby ste zabezpečili vysokú kvalitu, každý sušiak Linomatic sa testuje individuálne v našej výrobe a opatrí sa kontrolnou číslicou. Stojí na rúrovom stojane, cca 50 cm nad zemou. Najlepšie, ak kontrolnú číslicu zapíšete priamo sem. Aby ste vysokú kvalitu vášho výrobku Linomatic zachovali počas dlhjej doby, dodržiavajte, prosím, pokyny k údržbe uvedené na opačnej strane. **Uchovajte dobre, prosím, tento certifikát spolu s dokladom o kúpe!**

🇳🇱 **Szanowny Kliencie firmy Leifheit Linomatic,**
kupując suszarkę do prania firmy Leifheit dokonajesz świetnego wyboru. W celu zapewnienia najwyższej jakości każda produkowana przez nas suszarka typu Linomatic jest poddawana indywidualnej kontroli oraz opatrywana znakiem jakości. Suszarka jest umieszczona na słupie o wysokości ok. 50 cm nad ziemią. Proszę od razu tutaj wpisać numer znaku jakości. W celu utrzymania wysokiej jakości suszarki Linomatic przez długi okres czasu proszę przestrzegać wskazówek dotyczących konserwacji znajdujących się na odwrocie. **Proszę zachować niniejszy certyfikat wraz z dowodem zakupu!**

🇸🇪 **Bästa Leifheit Linomatic-kund,**
grattis till ditt köp av en förstklassig torkvinda från Leifheit. Vi säkerställer den höga kvaliteten hos våra Linomatic-torkvindor genom att inspektera dem en och en under tillverkningsprocessen samt förser dem med ett individuellt inspektionsnummer. Du hittar inspektionsnumret på basstängan, cirka 50 cm ovanför marken. Vi rekommenderar att du genast skriver in detta inspektionsnummer på garanticertifikatet. För att säkerställa att din Linomatic kommer att hålla länge, vänligen följ skötselanvisningarna på nästa sida. **Förvara garanticertifikatet på ett säkert ställe tillsammans med inköpskvittot!**

🇩🇪 **Wenn sich eine Leine zwischen den Kunststoff-Abdeckungen verklemt:** Leine vorsichtig in die vorgesehene runde Austrittsöffnung zurückschieben. Auf keinen Fall die Kunststoff-Abdeckung entfernen! **Wenn sich eine Leine um das Standrohr, einen Tragarm oder die Abdeckung gewickelt hat:** Wäscheschirm leicht aufziehen und Leine zurücklegen. **Wenn die Leinen nass geworden sind:** Leinen bei geöffnetem Wäscheschirm trocknen lassen.



🇸🇰 **If the line becomes trapped between the plastic covers,** carefully push it back through the round exit hole. Under no circumstances remove the plastic cover! **If one of the lines gets wrapped around the base pole, a supporting arm or the cover,** open the dryer slightly and return the line to its proper position. **If the lines get wet,** leave the dryer open so that they can dry.

🇫🇷 **Si une corde se coince entre les caches en plastique:** repoussez prudemment la corde dans l'orifice rond de sortie. Ne retirez en aucun cas le cache en plastique! **Si une corde s'est enroulée autour du tube de positionnement, d'un bras de support ou du cache:** ouvrir légèrement le séchoir parapluié et remettre la corde en place. **Si les cordes se sont mouillées:** faire sécher les cordes, le séchoir ouvert.

🇺🇸 **Als er een lijn tussen kunststof afdekking vast zit:** Lijn voorzichtig in de daarvoor bestemde ronde uitzeeed-opening terugschuiven. In geen geval de kunststof afdekking verwijderen! **Als een lijn om de standbuis, een draagarm of de afdekking gewikkeld is:** Droogmolen iets opentrekken en lijn terugleggen. **Als de lijnen nat geworden zijn:** Lijnen met geopende droogmolen laten drogen.

🇮🇹 **Se un filo si incastra tra le coperture di plastica:** ritirare con cautela il filo nell'apposito foro di uscita rotondo. Non rimuovere in nessun caso la copertura di plastica! **Se un filo si attorciglia attorno al tubo di supporto, a un braccio portante o a una copertura:** aprire leggermente lo stendibiancheria ad ombrello e rimettere a posto il filo. **Se i fili si sono bagnati:** lasciar asciugare lo stendibiancheria ad ombrello aperto.

🇨🇪 **Si una cuerda se atasca entre las cubiertas de plástico,** llévela con cuidado al orificio redondo. No retire en ningún caso las cubiertas de plástico. **Si una cuerda se enrolla en el pie, en un brazo o en la cubierta,** abra un poco el tendedero y coloque la cuerda. **Si las cuerdas están mojadas,** abra el tendedero y deje que se sequen.

🇨🇿 **Když šňůra uvázne mezi plastovými kryty:** Šňůru opatrně zasuňte do kulatého otvoru, určeného k tomuto účelu. V žádném případě plastový kryt neodstraňujte. **Když se šňůra omotá okolo trubky stojanu, nosného ramena nebo víka:** Sušák na prádlo potáhněte a položte šňůru zpět. **Když šňůry zmoknou:** Nechejte šňůry uschnout při otevřeném sušáku.

🇸🇰 **Ak sa lanko zovrie medzi plastovými krytmi:** Lanko opatrne zasuňte do určeného okrúhleho výstupného otvoru. V žiadnom prípade neodstraňujte plastový kryt! **Ak sa lanko ovinulo okolo rúrového stojana, nosného ramena alebo krytu:** Lanko napnite otočný sušiak a vráťte lanko do náležitej polohy. **Ak lanká zvlhli:** Nechajte lanká uschnúť pri otvorenom otočnom sušiaku.

🇫🇷 **Gdy linka zaklinuje się pomiędzy osłonami z tworzywa sztucznego:** ostrożnie wsunąć linkę w przeznaczony dla niej okrągły otwór, z którego wychodzi. W żadnym wypadku nie zdejmować osłony z tworzywa sztucznego! **Gdy linka zawinie się wokół słupa, ramienia suszarki lub osłony:** delikatnie naciągnąć suszarkę i odwinąć linkę. **Gdy linki są mokre:** rozłóż je suszarkę i wysuszysz linki.

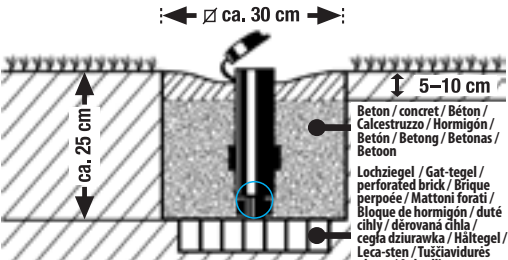
🇪🇸 **Om linan fastnar mellan plastskydden,** dra den försiktigt bakåt genom det runda utgångshålet. **Ta aldrig av plastskyddet!** Om någon av linorna snurras sig runt stängan, en torkarm eller skyddet, öppna torkvindan en aning och återbörda linan till dess rätta position. **Om linorna blir blöta,** låt torkvindan vara uppfälld så att de kan torka.

🇸🇰 **Hvis snoren kommer i klemme mellem plastikdækslerne,** skubbes den forsigtigt tilbage gennem det runde udgangshul. Plastikdækslet må under ingen omstændigheder fjernes! **Hvis en af snorene bliver viklet rundt om stangen,** en støttearm eller dækslet, åbnes tørrestativet en smule, hvorefter snoren kan flyttes til sin korrekte position. **Hvis snorene bliver våde,** efterlades tørrestativet opslået, så det kan tørre.

🇮🇹 **Jei džiovyklos virvė įstrigo, atsargiai įstumkite ją atgal per apvalią skylutę.** Niekada nenuimkite plastmasinių dangtelių! **Jei virvė apvynioja aplink džiovyklos stovą, virvių strypą ar imautę,** siek tiek išskleiskite džiovyklą ir gražinkite virvę į vietą. **Jei virvės suslapo,** palikite džiovyklą išskleistą, kad jos išdžiūtų.

🇳🇱 **Kui nöör jääb plastkatete vahele kinni,** lükake see ettevaeatilkut läbi ümmarguse väljumisava tagasi. Plastikatet ei tohi mingil juhul eemaldada! **Kui mõni nöör mähkub ümber posti,** tugivarda või katte, avage pesukuivataja vähesel määral ja liigutage nöör õigesse kohta. **Kui nöörid saavad märjaks,** jätke pesukuivataja lahti, kuni need kuivavad.





#### Gebruiksaanweisung

- Suchen Sie einen sonnigen Platz und berücksichtigen Sie Bäume, Sträucher, Zäune, etc. Der Wäscheschirm muss sich frei drehen können, der Platzbedarf ist auf der Verpackung angegeben.
- Heben Sie ein Loch gemäß Skizze aus.
- Mischen Sie ca. 20 l (2 Eimer) Beton mit etwas Wasser (erdfeucht) im Verhältnis 5 Teile Sand und 1 Teil Zement und füllen Sie das Loch auf.
- Halten Sie die Bodenhülse dabei senkrecht. Machen Sie die Probe mit dem Wäscheschirm und einer Wasserwaage.
- Die Hülse sollte sofort herauschauen, dass der Deckel sich schließen lässt.
- Lassen Sie den Beton ein paar Tage aushärten.

#### Instructions for use

- Choose a sunny spot unobstructed by trees, bushes, fences, etc. The arms must be able to rotate freely. The space to allow is detailed on the packing.
- Dig a hole as shown.
- Mix about 20 litres (2 buckets) of concrete with some water to make it slightly moist – 5 parts sand to 1 part cement. Set the mounting socket into the hole and fill the hole with the concrete.
- Make sure the mounting socket is centred and straight. Test this by inserting the clothes dryer and checking that it is vertical with a spirit level.
- The mounting socket should protrude enough to let you shut the cover.
- Leave the concrete for a couple of days to set.

#### Mode d'emploi

- Cherchez une place ensoleillée et tenez compte des arbres, arbustes, clôtures, etc. Le séchoir parapluié doit pouvoir tourner librement sur lui-même, l'encombrement est indiqué sur l'emballage.
- Faites un trou dans le sol selon le croquis.
- Mélangez environ 20 l (2 seaux) de béton avec un peu d'eau (consistance de terre humide) dans la proportion de 5 portions de sable et d'une portion de ciment et remplissez le trou.
- Maintenez pendant ce temps la douille bien droit. Faites l'essai avec le séchoir parapluié et un niveau à bulle.
- La douille devrait dépasser de telle manière que le couvercle puisse être fermé.
- Laissez durcir le béton quelques jours.

#### Gebruiksaanwijzing

- Zoek een zonnig plekje en houd rekening met bomen, struiken, hekken, enz. De droogmolen moet vrij kunnen draaien, de benodigde ruimte staat op de verpakking aangegeven.
- Graaf een gat volgens de schets.
- Maak ca. 20 l (2 emmers) aarde-vochtig beton met een beetje water in de verhouding 5 delen zand en 1 deel cement en vul het gat.
- Houd de bodemhuls daarbij verticaal. Controleer dit met de droogmolen en een waterpas.
- De bodemhuls dient daarbij zover uit te steken dat de deksel gesloten kan worden.
- Laat het beton een paar dagen hard worden.

#### Istruzioni per l'uso

- Cercare un posto soleggiato che non sia ostruito da alberi, arbusti, recinzioni, ecc. Lo stendibiancheria ad ombrello deve poter girare liberamente, lo spazio necessario è indicato sulla confezione.
- Fare un buco come indicato nell'illustrazione.
- Miscelare ca. 20 l (2 secchi) di calcestruzzo con un po' di acqua (consistenza a terra umida) con una proporzione di 5 parti di sabbia e 1 parte di cemento e riempire il buco.
- Nel frattempo mantenere la boccia a terra ben dritta. Fare la prova con lo stendibiancheria ad ombrello e con una livella ad acqua.
- La boccia deve sporgere in modo da consentire la chiusura del coperchio.
- Lasciare indurire il calcestruzzo per un paio di giorni.

#### Instrucciones de uso

- Busque un lugar soleado y tenga en cuenta los árboles, arbustos, vallas, etc. El tendedero rotatorio debe poder girar libremente; el espacio necesario se indica en el embalaje.
- Cave un hoyo según el boceto.
- Mezcle unos 20 l (2 cubos) de hormigón con algo de agua (humedézcalo ligeramente) en una proporción de cinco partes de arena y una parte de cemento y rellénelo el hoyo.
- Mantenga el casquillo de suelo en posición vertical. Compruebe que está vertical con el tendedero rotatorio y un nivel de agua.
- El casquillo debe sobresalir lo bastante como para poder cerrar la tapa.
- Deje que el hormigón se endurezca durante unos días.

#### Návod k použití

- Najděte slunečné místo a zohledněte stromy, keře, ploty, atd. Sušákem na prádlo musí být možné volně otáčet, potřebný prostor je uveden na obalu.
- Vykopejte díru podle obrázku.
- Namíchejte asi 20 l (2 kbelíky) betonu s trochou vody (půdní vlhkost) v poměru 5 dílů písku na 1 díl cementu a naplňte otvor.
- Objímku do země přitom držte ve svislé poloze. Proveďte zkušou se sušákem na prádlo a s vodováhou.
- Objímku vysroubujte tak, aby bylo možné zavřít víko.
- Nechejte beton několik dní ztvrdnout.

#### Návod na použitie

- Vyhľadajte slnečné miesto a zohľadnite stromy, kry, ploty, atď. Otočný sušák sa musí dať voľne otáčať, nároky na priestor sú uvedené na balení.
- Vyhlbte jamu podľa náčrtu.
- Namiešajte cca 20 l (2 vedra) betónu s trochou vody (zemná vlhkosť) s pomerom 5 dielov piesku a 1 diel cementu a naplňte jamu.
- Zemnú objímku pritom držte zvislo. Vykonaťte skúšku s otočným sušákom a vodo váhou.
- Objímka by mala vyčítať tak, aby sa dal zavrieť vrchnák.
- Nečajte betón niekoľko dní vytvrdnúť.

#### Instrukcja obsługi

- Znajdź słoneczne miejsce uwzględniając drzewa, krzewy, płoty itp. Należy umożliwić swobodne obracanie się suszarki na pranie. Na opakowaniu podano ile miejsca zajmuje suszarka.
- Wydrąż otwór zgodnie z rysunkiem.
- Zmieszaj ok. 20 l (2 wiadra) betonu z niewielką ilością wody (należy uzyskać wilgotność ziemi) w stosunku 5 części piasku i 1 część cementu, a następnie wypełnij nim otwór.
- Trzymaj pionowo tuleję do montażu w ziemi. Sprawdź ustawienie suszarki za pomocą poziomicy.
- Tuleja powinna wystawać na tyle, aby można było zamknąć pokrywę.
- Poczekaj kilka dni, aż beton stwardnieje.

#### Brugsanvisning

- Välj en solig plats som inte hindras av träd, buskar, staket osv. Torkarmarna måste kunna snurra fritt. Erforderligt utrymme anges på förpackningen.
- Gräv ett hål enligt bilden.
- Blanda cirka 20 liter (två hinkar) betong med vatten så att massan blir en smula fuktig – fem delar sand till 1 del cement. Placera monteringssockeln i hålet och fyll hålet med betong.
- Se till att monteringssockeln är centrerad och rak. Testa detta genom att sätta ner torkvindan i sockeln och kontrollera att den är vertikal med hjälp av ett vattenpass.
- Monteringssockeln ska sticka upp tillräckligt mycket ur marken så att du kan stänga håttan.
- Låt betongen hårdna i några dagar.

#### Brugsanvisning

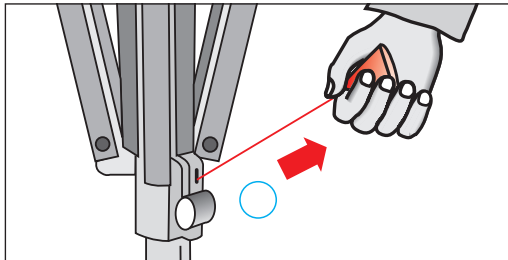
- Vælg et solrigt sted uden træer, buske, hegn osv. Armene skal kunne rotere frit. Den krævede plads er angivet på emballagen.
- Grav et hul som vist.
- Bland ca. 20 liter (2 spand) cement med noget vand for at gøre det lettere vådt – 5 dele sand til 1 del cement. Placer monteringsstykket i hullet og fyld hullet med cement.
- Kontroller at monteringsstykket er vandret og sidder lige. Dette kontrolleres ved at isætte tørrestativet og bruge et vaterpas til at se, om det er vandret.
- Monteringsstykket skal stikke nok op til at du kan lukke dækslet.
- Lad cementen hærdne op i et par dage.

#### Naudojimo nurodymai

- Raskite saulelėtą, medžių, krūmų ar tvorų neužstotą vietą. Džiovyklą turi laisvai sukstis. Reikiamas plotas nurodytas ant pakuočės.
- Iškaskite duobutę kaip nurodyta.
- Sumaišykite maždaug 20 l (2 kibirus) betono skiedinį su šiek tiek vandens, kad jis būtų truputį drėgnas – dekitė 5 dalis smėlio ir 1 dalį cemento.
- Išstatykite stovą lizdą į duobutę ir užpilkite ją betono skiediniu. Lizdas turi vertikaliai stovėti duobutės viduryje. Išstatykite džioviklos stovą ir patikrinkite gulsčiuką.
- Stovą lizdas turi būti tiek iškišęs virš žemės, kad galėtumėte uždaryti jo dangtelį.
- Palikite betono skiedinį kelioms dienoms sustingti.

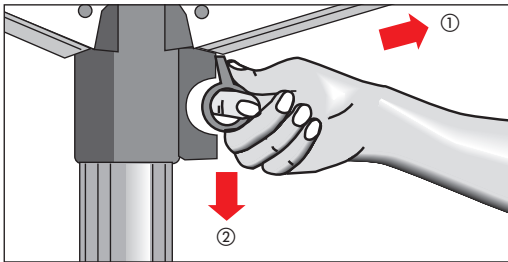
#### Kasutusjuhised

- Leidke päikeseline koht, mida ei varjuta puud, põõsad, aiapiirded jne. Pesukuivataja peab saama vabalt pöördeda. Vajalik vaba ruum on kirjjas pakendil.
- Kaevake auk, nagu on joonisel näidatud.
- Segage 20 liitrit (2 ämbrität) betooni vähese veega, et seda kergelt niisutada – võtke 1 osa betooni kohta 5 osa liiva. Pange kinnituspesa auku ja täitke auk betooniga.
- Veenduge, et kinnituspesa oleks keskel ja otse. Prooviks pange pesukuivataja sinna sisse ja kontrollige loodi abil, kas see on vertikaalsendis.
- Kinnituspesa peab nii palju välja ulatuma, et teil oleks võimalik selle kate sulgeda.
- Laske betoonil paar päeva kõveneda.



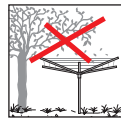
- Öffnen: Nur an der Zugleine schräg nach oben ziehen. Nach Überwinden des Anfangswiderstandes lässt sich der Schirm leicht aufziehen, bis die gewünschte Leinenspannung erreicht ist. To open: Open the dryer only by pulling up the tug line at an angle. After initial resistance, the dryer will open easily until the lines are taut. Pour ouvrir: Tirer seulement sur le cordon en biais vers le haut. Une fois la première résistance surmontée, le séchoir parapluié s'ouvre aisément jusqu'à ce que les cordes soient tendues. To open: Open the dryer only by pulling up the tug line at an angle. After initial resistance, the dryer will open easily until the lines are taut.
- Apertura: tirare il cordoncino in diagonale verso l'alto. Dopo aver superato la resistenza iniziale lo stendibiancheria ad ombrello si apre facilmente fino al raggiungimento della tensione dei fili desiderata. Abrir: tire del cordón en diagonal hacia arriba. Al superar la resistencia inicial, el tendedero se abre fácilmente hasta alcanzar la tensión deseada en las cuerdas. Otevrení: Tahejte za tažné lanko pouze šikmo a ne nahoru. Po překonání počátečního odporu lze sušák na prádlo snadno roztáhnout až na požadované napnutí šňůr. Otvorenie: Iba potiahnite vodidlo šikmo nahor. Po prekonalaní počiatčného odporu sa dá sušák ľahko naplniť, až pokiaľ sa nedosiahne želané napnutie lanka. Otvieranie: pociagnáť ukošnie w górę za linkę do wtierania. Po przezwyciężeniu początkowego oporu będzie można łatwo rozłożyć suszarkę i uzyskać odpowiednie napięcie linek. Uppfällning: Torkvindan får endast fällas upp genom att man drar snett i draglinan. Först känns ett motstånd, och sedan fälls torkvindan upp med lätthet tills linorna är spända. Äbning: Äbn kun tørrestativet ved at trække vinkelret i snoren. Efter først at have gjort modstand, åbnes tørrestativet indtil snorene er stramme. Iškleidimas: Džiovyklą išskleiskite tik traukdami virvutę kampu. Iš pradžią jusite pasipriešinimą, tačiau tada džiovyklą lengvai išsiskleis, o virvės įsitęps. Avamine: pesukuivataja avamiseks tõmmake trossi nurga all. Kui algne vastupanu on ületatud, avaneb kuivataja hõpsalt, kuni nõõrid on pingul.

- Suchen Sie einen sonnigen Platz, an dem sich der Wäscheschirm frei drehen kann. Stellen Sie ihn nicht unter Bäumen auf. Verwenden Sie die mitgelieferte Leifheit Bodenhülse. Find a sunny spot where your rotary outdoor dryer can rotate without obstruction. Do not position the dryer under trees. Use the Leifheit base socket that comes with the dryer. Cherchez un endroit ensoleillé où le séchoir parapluié peut tourner librement. Ne l'installez pas sous des arbres. Utilisez le fourreau à sceller dans le sol Leifheit fourni avec le séchoir. Zoek een zonnige plek waar de droogmolen vrij kan draaien. Stel de droogmolen niet onder bomen op. Gebruik de bijgevoegde Leifheit bodemhuls. Cercare un posto soleggiato in cui lo stendibiancheria ad ombrello possa girare liberamente. Non posizionarlo sotto agli alberi. Utilizzare la boccia a terra fornita da Leifheit. Busque un lugar soleado en el que el tendedero pueda girar libremente. No lo coloque bajo un árbol. Utilice el casquillo de suelo Leifheit incluido. Najděte slunečné místo, na němž se sušák na prádlo může volně otáčet. Nestavějte jej pod stromy. Použijte dodanou objímku do země Leifheit. Vyhľadajte slnečné miesto, na ktorom sa dá otočný sušák voľne otáčať. Nestavajte ho pod stromy. Použite zemnú objímku Leifheit dodávanú spolu s ostatným príslušenstvom. Najdź słoneczne miejsce, w którym suszarka będzie się mogła swobodnie obracać. Nie ustawiaj suszarki pod drzewami. Zastosuj tuleję do montażu w ziemi firmy Leifheit znajdującą się w zestawie. Leta reda på en solig plats där din torkvinda kan snurra utan hinder. Placera inte torkvinden under träd. Använd Leifheits bassockel som medföljer torkvindan. Find et solrigt sted, hvor dit roterende, udendørs tørrestativ kan rotere uden forhindringer. Placer ikke tørrestativet under træer. Brug det monteringsstykke fra Leifheit, der blev leveret sammen med tørrestativet. Lauke raskite saulelėtą vietą, kur jūsą džiovyklą gali laisvai sukstis. Nestatykite džioviklos po medžiais. Stovą išstatykite į komplekt esantį „Leifheit“ lizdą. Leidke päikeseline koht, kus pesukuivatuskarussell saab vabalt pöördeda. Ärge pange pesukuivatajat peale alla. Kasutage pesukuivataja komplektis olevat Leifheiti kinnituspesa.



- Schließen: 1 Rastgriff entriegeln. 2 Gleitelenk abwärts führen. To close: 1 Unlock the notch handle. 2 Move the collar downwards. Repliemet: 1 Déverrouiller la poignée de maintien. 2 Amener l'articulation à glisser vers le bas. Sluiten: 1 De vergrendeling ontgrendelen. 2 Glijscharnier naar beneden geleiden. Chiusura: 1 Sbloccare la maniglia di arresto. 2 Spostare il giunto scorrevole verso il basso. Cerrar: 1 Desbloquee el seguro. 2 Tire del asa hacia abajo. Zavření: 1 Odblokujte západkovou rukojet. 2 Vodič kloub vedte dolů. Zatvorenie: 1 odblokujte zárezové držadlo. 2 kľb s klzným nášáčom vedte nadol. Zamykание: 1 Odblokować uchwyt zatraskowy. 2 Przesunąć w dół przegub ślizgowy. Hopfällning: 1 Lossa det skärade handtaget. 2 För hylsan neråt. Lukning: 1 Lås op for håndtaget. 2 Bevæg manchetten nedad. Sulgelmimas: 1 Atpienkite fiksatorių. 2 Patraukite žiedą žemyn. Kinnituspesa: 1 Avage käepide. 2 Liigutage kaelust allapoole.

#### Pflege- und Bedienungshinweise / Care and operating instructions / Conseils d'entretien et d'emploi / Onderhouds- en bedieningstips / Istruzioni per l'uso e la manutenzione / Cuidados y manejo / Pokyny k údržbě a obsluze / Pokyny k ošetrovaniu a k údržbe / Wskazówki dot. konserwacji oraz obsługi / Skötels och användarinstruktioner / Vedligeholdelses- og betjeningsinstruks / Priežiūra ir naudojimas / Hooldus- ja kasutusjuhised



- Suchen Sie einen sonnigen Platz, an dem sich der Wäscheschirm frei drehen kann. Stellen Sie ihn nicht unter Bäumen auf. Verwenden Sie die mitgelieferte Leifheit Bodenhülse. Find a sunny spot where your rotary outdoor dryer can rotate without obstruction. Do not position the dryer under trees. Use the Leifheit base socket that comes with the dryer. Cherchez un endroit ensoleillé où le séchoir parapluié peut tourner librement. Ne l'installez pas sous des arbres. Utilisez le fourreau à sceller dans le sol Leifheit fourni avec le séchoir. Zoek een zonnige plek waar de droogmolen vrij kan draaien. Stel de droogmolen niet onder bomen op. Gebruik de bijgevoegde Leifheit bodemhuls. Cercare un posto soleggiato in cui lo stendibiancheria ad ombrello possa girare liberamente. Non posizionarlo sotto agli alberi. Utilizzare la boccia a terra fornita da Leifheit. Busque un lugar soleado en el que el tendedero pueda girar libremente. No lo coloque bajo un árbol. Utilice el casquillo de suelo Leifheit incluido. Najděte slunečné místo, na němž se sušák na prádlo může volně otáčet. Nestavějte jej pod stromy. Použijte dodanou objímku do země Leifheit. Vyhľadajte slnečné miesto, na ktorom sa dá otočný sušák voľne otáčať. Nestavajte ho pod stromy. Použite zemnú objímku Leifheit dodávanú spolu s ostatným príslušenstvom. Najdź słoneczne miejsce, w którym suszarka będzie się mogła swobodnie obracać. Nie ustawiaj suszarki pod drzewami. Zastosuj tuleję do montażu w ziemi firmy Leifheit znajdującą się w zestawie. Leta reda på en solig plats där din torkvinda kan snurra utan hinder. Placera inte torkvinden under träd. Använd Leifheits bassockel som medföljer torkvindan. Find et solrigt sted, hvor dit roterende, udendørs tørrestativ kan rotere uden forhindringer. Placer ikke tørrestativet under træer. Brug det monteringsstykke fra Leifheit, der blev leveret sammen med tørrestativet. Lauke raskite saulelėtą vietą, kur jūsą džiovyklą gali laisvai sukstis. Nestatykite džioviklos po medžiais. Stovą išstatykite į komplekt esantį „Leifheit“ lizdą. Leidke päikeseline koht, kus pesukuivatuskarussell saab vabalt pöördeda. Ärge pange pesukuivatajat peale alla. Kasutage pesukuivataja komplektis olevat Leifheiti kinnituspesa.

- Cercare un posto soleggiato in cui lo stendibiancheria ad ombrello possa girare liberamente. Non posizionarlo sotto agli alberi. Utilizzare la boccia a terra fornita da Leifheit. Busque un lugar soleado en el que el tendedero pueda girar libremente. No lo coloque bajo un árbol. Utilice el casquillo de suelo Leifheit incluido. Najděte slunečné místo, na němž se sušák na prádlo může volně otáčet. Nestavějte jej pod stromy. Použijte dodanou objímku do země Leifheit. Vyhľadajte slnečné miesto, na ktorom sa dá otočný sušák voľne otáčať. Nestavajte ho pod stromy. Použite zemnú objímku Leifheit dodávanú spolu s ostatným príslušenstvom. Najdź słoneczne miejsce, w którym suszarka będzie się mogła swobodnie obracać. Nie ustawiaj suszarki pod drzewami. Zastosuj tuleję do montażu w ziemi firmy Leifheit znajdującą się w zestawie. Leta reda på en solig plats där din torkvinda kan snurra utan hinder. Placera inte torkvinden under träd. Använd Leifheits bassockel som medföljer torkvindan. Find et solrigt sted, hvor dit roterende, udendørs tørrestativ kan rotere uden forhindringer. Placer ikke tørrestativet under træer. Brug det monteringsstykke fra Leifheit, der blev leveret sammen med tørrestativet. Lauke raskite saulelėtą vietą, kur jūsą džiovyklą gali laisvai sukstis. Nestatykite džioviklos po medžiais. Stovą išstatykite į komplekt esantį „Leifheit“ lizdą. Leidke päikeseline koht, kus pesukuivatuskarussell saab vabalt pöördeda. Ärge pange pesukuivatajat peale alla. Kasutage pesukuivataja komplektis olevat Leifheiti kinnituspesa.

- Suchen Sie einen sonnigen Platz, an dem sich der Wäscheschirm frei drehen kann. Stellen Sie ihn nicht unter Bäumen auf. Verwenden Sie die mitgelieferte Leifheit Bodenhülse. Find a sunny spot where your rotary outdoor dryer can rotate without obstruction. Do not position the dryer under trees. Use the Leifheit base socket that comes with the dryer. Cherchez un endroit ensoleillé où le séchoir parapluié peut tourner librement. Ne l'installez pas sous des arbres. Utilisez le fourreau à sceller dans le sol Leifheit fourni avec le séchoir. Zoek een zonnige plek waar de droogmolen vrij kan draaien. Stel de droogmolen niet onder bomen op. Gebruik de bijgevoegde Leifheit bodemhuls. Cercare un posto soleggiato in cui lo stendibiancheria ad ombrello possa girare liberamente. Non posizionarlo sotto agli alberi. Utilizzare la boccia a terra fornita da Leifheit. Busque un lugar soleado en el que el tendedero pueda girar libremente. No lo coloque bajo un árbol. Utilice el casquillo de suelo Leifheit incluido. Najděte slunečné místo, na němž se sušák na prádlo může volně otáčet. Nestavějte jej pod stromy. Použijte dodanou objímku do země Leifheit. Vyhľadajte slnečné miesto, na ktorom sa dá otočný sušák voľne otáčať. Nestavajte ho pod stromy. Použite zemnú objímku Leifheit dodávanú spolu s ostatným príslušenstvom. Najdź słoneczne miejsce, w którym suszarka będzie się mogła swobodnie obracać. Nie ustawiaj suszarki pod drzewami. Zastosuj tuleję do montażu w ziemi firmy Leifheit znajdującą się w zestawie. Leta reda på en solig plats där din torkvinda kan snurra utan hinder. Placera inte torkvinden under träd. Använd Leifheits bassockel som medföljer torkvindan. Find et solrigt sted, hvor dit roterende, udendørs tørrestativ kan rotere uden forhindringer. Placer ikke tørrestativet under træer. Brug det monteringsstykke fra Leifheit, der blev leveret sammen med tørrestativet. Lauke raskite saulelėtą vietą, kur jūsą džiovyklą gali laisvai sukstis. Nestatykite džioviklos po medžiais. Stovą išstatykite į komplekt esantį „Leifheit“ lizdą. Leidke päikeseline koht, kus pesukuivatuskarussell saab vabalt pöördeda. Ärge pange pesukuivatajat peale alla. Kasutage pesukuivataja komplektis olevat Leifheiti kinnituspesa.

- Leta reda på en solig plats där din torkvinda kan snurra utan hinder. Placera inte torkvinden under träd. Använd Leifheits bassockel som medföljer torkvindan. Find et solrigt sted, hvor dit roterende, udendørs tørrestativ kan rotere uden forhindringer. Placer ikke tørrestativet under træer. Brug det monteringsstykke fra Leifheit, der blev leveret sammen med tørrestativet. Lauke raskite saulelėtą vietą, kur jūsą džiovyklą gali laisvai sukstis. Nestatykite džioviklos po medžiais. Stovą išstatykite į komplekt esantį „Leifheit“ lizdą. Leidke päikeseline koht, kus pesukuivatuskarussell saab vabalt pöördeda. Ärge pange pesukuivatajat peale alla. Kasutage pesukuivataja komplektis olevat Leifheiti kinnituspesa.

- Suchen Sie einen sonnigen Platz, an dem sich der Wäscheschirm frei drehen kann. Stellen Sie ihn nicht unter Bäumen auf. Verwenden Sie die mitgelieferte Leifheit Bodenhülse. Find a sunny spot where your rotary outdoor dryer can rotate without obstruction. Do not position the dryer under trees. Use the Leifheit base socket that comes with the dryer. Cherchez un endroit ensoleillé où le séchoir parapluié peut tourner librement. Ne l'installez pas sous des arbres. Utilisez le fourreau à sceller dans le sol Leifheit fourni avec le séchoir. Zoek een zonnige plek waar de droogmolen vrij kan draaien. Stel de droogmolen niet onder bomen op. Gebruik de bijgevoegde Leifheit bodemhuls. Cercare un posto soleggiato in cui lo stendibiancheria ad ombrello possa girare liberamente. Non posizionarlo sotto agli alberi. Utilizzare la boccia a terra fornita da Leifheit. Busque un lugar soleado en el que el tendedero pueda girar libremente. No lo coloque bajo un árbol. Utilice el casquillo de suelo Leifheit incluido. Najděte slunečné místo, na němž se sušák na prádlo může volně otáčet. Nestavějte jej pod stromy. Použijte dodanou objímku do země Leifheit. Vyhľadajte slnečné miesto, na ktorom sa dá otočný sušák voľne otáčať. Nestavajte ho pod stromy. Použite zemnú objímku Leifheit dodávanú spolu s ostatným príslušenstvom. Najdź słoneczne miejsce, w którym suszarka będzie się mogła swobodnie obracać. Nie ustawiaj suszarki pod drzewami. Zastosuj tuleję do montażu w ziemi firmy Leifheit znajdującą się w zestawie. Leta reda på en solig plats där din torkvinda kan snurra utan hinder. Placera inte torkvinden under träd. Använd Leifheits bassockel som medföljer torkvindan. Find et solrigt sted, hvor dit roterende, udendørs tørrestativ kan rotere uden forhindringer. Placer ikke tørrestativet under træer. Brug det monteringsstykke fra Leifheit, der blev leveret sammen med tørrestativet. Lauke raskite saulelėtą vietą, kur jūsą džiovyklą gali laisvai sukstis. Nestatykite džioviklos po medžiais. Stovą išstatykite į komplekt esantį „Leifheit“ lizdą. Leidke päikeseline koht, kus pesukuivatuskarussell saab vabalt pöördeda. Ärge pange pesukuivatajat peale alla. Kasutage pesukuivataja komplektis olevat Leifheiti kinnituspesa.



- Schließen Sie den Wäscheschirm nach jedem Gebrauch, so sind die Leinen geschützt und bleiben sauber. Drehen Sie beim Wäscheaufhängen den Wäscheschirm in der Bodenhülse, das spart Zeit und Wege. Die Wäsche nicht einseitig und nicht bei starkem Wind aufhängen. Close the dryer after each use to ensure that the lines are protected and remain clean. Rotate the dryer in the base socket when hanging out washing to save time and effort. Spread washing evenly around the dryer – especially when the wind is stronger. Fermez le séchoir parapluié après chaque utilisation, les cordes sont ainsi protégées et restent propres. Lorsque vous étendez votre linge, tournez le séchoir parapluié dans le fourreau de sol. Vous économisez ainsi du temps et des déplacements. Ne pas étendre le linge d'un seul côté ni par vent fort. Sluit de droogmolen na elk gebruik; hierdoor worden de lijnen bescheend en blijven ze schoon. Draai bij het ophangen van de was de droogmolen in de bodemhuls, hiermee spaart u tijd en weg lopen. Spreid de was over de molen. Hang de was niet in te harde wind. Dopo ogni utilizzo chiudere lo stendibiancheria ad ombrello in modo da proteggerla e mantenerla pulita i fili. Quando si appende il bucato ruotare lo stendibiancheria ad ombrello nella boccia a terra, risparmiando così tempo e fatica. Non appendere il bucato su solo un lato o in caso di forte vento. Cierre el paraguas después de cada uso para proteger las cuerdas y mantenerlas limpias. Al colgar la ropa, vaya haciendo girar el tendedero sobre el casquillo para ahorrar tiempo y esfuerzo. No cargue el tendedero por un solo lado y no lo utilice con viento fuerte. Sušák na prádlo po každém použití zavřete, aby byly šňůry chráněné a zůstaly čisté. Při věšení prádla otáčejte sušákem v objímce do země, ušetříte si čas a cestu. Prádlo nevěšejte pouze na jednu stranu a při silném větru.

- Otočný sušák po každém použití zavřete, takto sú lanky chránené a zstanú čisté. Pri vešaní bielizne otáčajte otočný sušák v zemej objímke, ušetríte tým čas a námahu. Nevešajte bielizeň len na jednu stranu sušáka a pri silnom vetre.

- Zlož suszarkę po każdym użyciu, co zapewni ochronę linek i zabezpieczy je przed zabrudzeniem. Wieszając pranie obracaj suszarkę w tulei do montażu w ziemi - pozwoli to zaoszczędzić czas i skrócić drogę. Nie wieszaj prania tylko z jednej strony, ani podczas silnego wiatru.

- Fäll ihop torkvindan efter varje användningstillfälle för att säkerställa att linorna skyddas och inte blir smutsiga. Snurra torkvindan i bassockeln när du hänger upp tvätt för att spara tid och besvär. Fördelat tvätten jämnt på torkvindan – särskilt om det blåser mycket.

- Luk tørrestativet efter hver brug, så snorene beskyttes og forbliver rene. For at spare tid og arbejde drejes tørrestativet i monteringsstykket, når du hænger tøj op. Fordel tøjet jævnt på tørrestativet, især ved stærkere vindstyrker.

- Po kiekvieno naudojimo suskleiskite džiovyklą, kad apsaugotumėte virves. Kad džiauti būtų patogiau ir greičiau, džiaudami sukite džiovyklą, o patys stovėkite vietoje. Skalbinius pakirstykite tolygiai, ypač esant stipresniam vėjui.

- Sulgege pesukuivataja alati pärast kasutamist, et nööre kaitsa ja puhtana hoida. Kui riputate pesu kuivama, pöörake pesukuivatajat, et säästa aega ja vaeva. Riputage pesu kuivama ühtlaselt üle kogu pesukuivataja (eriti siis, kui puhub tugev tuul).

- Reinigen Sie von Zeit zu Zeit das Standrohr mit einem feuchten Tuch und etwas Haushaltreiniger. Sie können auch geringe Mengen eines handelsüblichen vollsynthetischen Pflegesprays auf ein Tuch geben und das Standrohr damit abreiben. Bei geöffnetem Wäscheschirm kann etwas Pflegespray in die Leinen-Einzugs-Öffnungen der Tragarme gesprüht werden. Bodenhülse regelmäßig von Erde, Sand und Wasser reinigen. Clean the base pole occasionally with a damp cloth and a little household cleaner. You can also use small quantities of conventional fully-synthetic care sprays on a cloth to rub the base pole clean. When the dryer is open, you can spray a small quantity of care spray on the line retraction holes on the support arms. Regularly remove earth, sand and water from the base socket. Nettoyez de temps en temps et frottez le tube de positionnement avec un chiffon humide et un peu de nettoyant ménager. Vous pouvez également vaporiser de faibles quantités d'un spray d'entretien entièrement synthétique en vente dans le commerce sur un chiffon et frotter le tube de positionnement. Quand le séchoir parapluié est ouvert, vous pouvez vaporiser un peu de spray d'entretien dans les ouvertures de retrait des cordes des bras de support. Enlever régulièrement la terre, le sable et l'eau qui se trouvent dans le fourreau de sol. Reijng de standbuis af en toe met een vochtige doek en een huishoudelijk schoonmaakmiddel. Bij uw huishoudelijk specialist is synthetische verzorgingspray verkrijgbaar, welke u met een droge doek kunt invrijven. Bij geopende droogmolen kan een beetje verzorgingspray in de lijnenintrekopeningen van de draaгарmen gespoten worden. Verwijder regelmatig aarde, zand en water van de bodemhuls. Pulire di tanto in tanto il tubo di supporto con un panno umido e un po' di detergente per la casa. E anche possibile spruzzare delle piccole quantità di spray detergente su un panno e strofinare il tubo di supporto. Quando lo stendibiancheria ad ombrello è aperto è possibile spruzzare un po' di spray detergente nelle aperture per il ritiro dei fili nei bracci portanti. Pulire regolarmente la boccia a terra da sabbia, acqua e terra. Limpie de vez en cuando el pie con un paño húmedo y un producto de limpieza de uso doméstico. También puede aplicar una pequeña cantidad de aerosol protector sintético en un paño y pasarlo por el pie. Con el tendedero abierto, puede pulverizar un poco de aerosol protector en las aberturas de entrada de las cuerdas de los brazos. Retire regularmente la tierra, la arena y el agua acumuladas en el casquillo de suelo. Cas od času očistite trubku stojanu vlhkou textilii s použitím čističho prostriedku pro domácnost. Můžete také nanést na textilii malé množství běžného plně syntetického spreje pro údržbu a trubku stojanu již otírat. Při otevřeném sušáku na prádlo lze aplikovat trochu spreje pro údržbu do otvorů nosných ramien pro vťahovanie laniek. Zemnú objímku pravidelne vyčistite od zeme, piesku a vody. Občas očistite rúrový stojan vlhkou handričkou a trochou čističa pre použitie v domácnosti. Na handričku môžete pridať tiež malé množstvo bežného syntetického ošetrovacieho spreja a vydrhnúť tak rúrový stojan. Pri otvorenom otočnom sušáku sa môže trochu ošetrovacieho spreja nakriekat do otvorov nosných ramien na vťahovanie laniek. Zemnú objímku pravidelne vyčistite od zeme, piesku a vody. Od czasu do czasu wytrzcć słup stojanu vlhkou tkaniną z niewielką ilością uniwersalnego płynu do czyszczenia. Do tego celu można również użyć niewielkiej ilości popularnego syntetycznego sprayu do konserwacji, nanosząc go na słup suszarki za pomocą ściereki. Gdy suszarka jest rozłożona można spryskać otwory, z których wychodzą linki z ramion do linek, niewielką ilością sprayu do konserwacji. Tuleję do montażu w ziemi należy regularnie czyścić z ziemi, piasku oraz wody. Občas očistite rúrový stojan vlhkou handričkou a trochou čističa pre použitie v domácnosti. Na handričku môžete pridať tiež malé množstvo bežného syntetického ošetrovacieho spreja a vydrhnúť tak rúrový stojan. Pri otvorenom otočnom sušáku sa môže trochu ošetrovacieho spreja nakriekat do otvorov nosných ramien na vťahovanie laniek. Zemnú objímku pravidelne vyčistite od zeme, piesku a vody. Občas očistite rúrový stojan vlhkou handričkou a trochou čističa pre použitie v domácnosti. Na handričku môžete pridať tiež malé množstvo bežného syntetického ošetrovacieho spreja a vydrhnúť tak rúrový stojan. Pri otvorenom otočnom sušáku sa môže trochu ošetrovacieho spreja nakri